



6

TRYCKKÄLLA OCH TRYCKRESERV

XM
390-00/1

1

TEKNISKA DATA FÖR TRYCKKÄLLA
OCH TRYCKRESERV



TRYCKKÄLLA - TRYCKRESERV

Behållare, Fig. I

Grön mineralbaserad hydraulvätska
TOTAL LHM PLUS

Kretsens volym : { SEDAN = 5.3 liter
 { KOMBI = 6 liter

Nivåkontrollen (7) görs när :

- Motorn är igång, systemet under tryck.
- Bilen står i högsta läge.

Anslutningar på filterenheten :

1 : Högtryckspumpens sugledning

Retur 2 : DIRASS : Fördelningsventil ; servostyrningsventil.
DIRAVI : Tryckregulatorn.
DIRAVI - HYDRAKTIV : Tryckregulator, elektroventil.

Retur 3 : Bromsventil
ABS : Hydraulblock.

Retur 4 : XM alla modeller : - Höjdregulatorer.
(läckage) - Fjädringscylindrar.
 - Säkerhetsventil.
 - Servostyrning.

DIRASS: Tryckregulator

Retur 5 : Höjdregulatorer.

Retur 6 : DIRASS utan aktiv fjädring: en plugg
DIRASS med aktiv fjädring: elektroventil.
DIRAVI: Servostyrning och centrifugalregulator.

7 : Nivåmätare.

Högtryckspump, Fig. II

Deplacementpump, fem kolvar.

Kapacitet (per varv) : 4 cm³.

Trycket begränsas av tryckregulatorn.

Efter ingrepp i hydraulsystemet kan högtryckspumpen endast startas med luftningskruven **öppen**.

Drivning av högtryckspump :

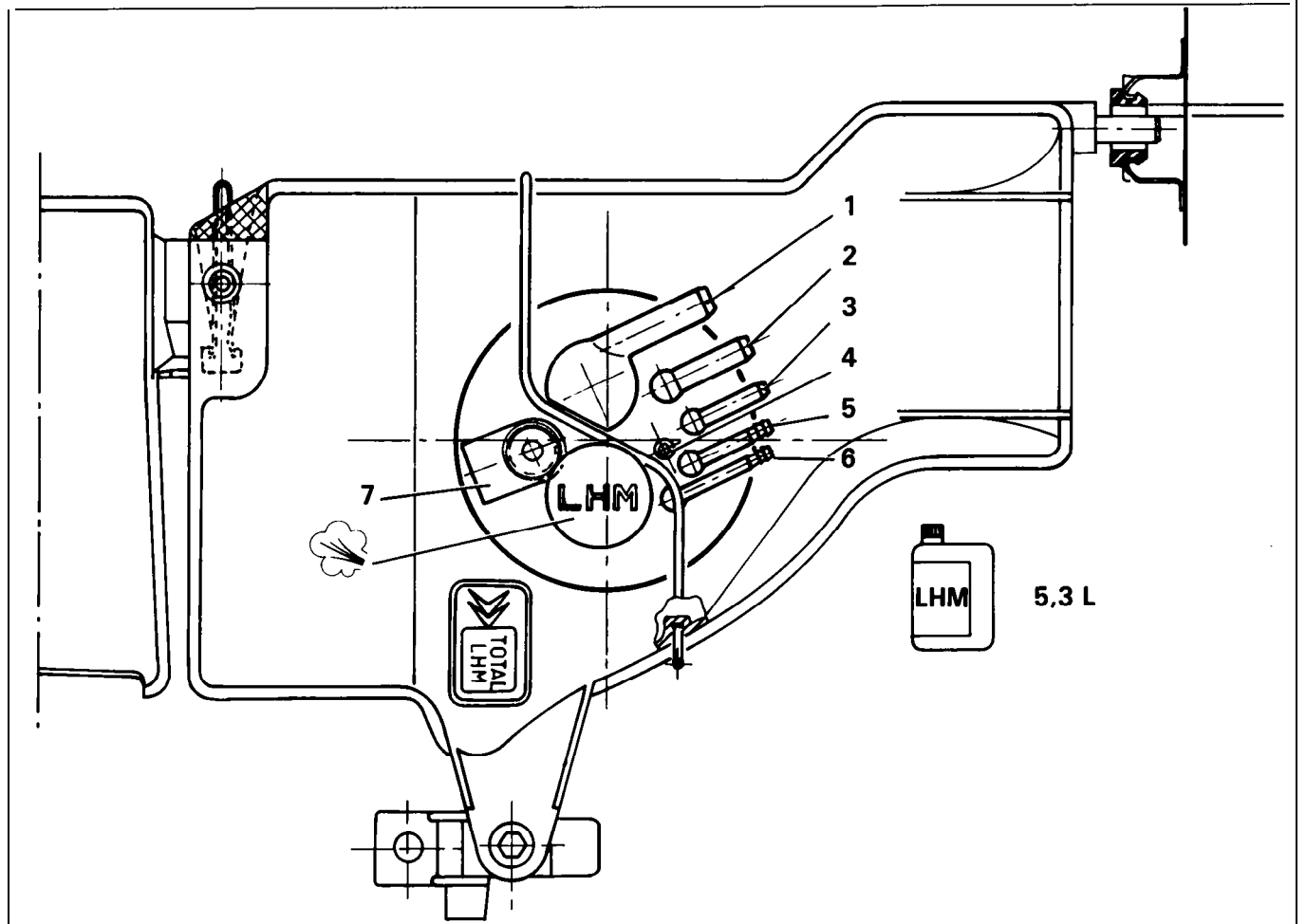
	Remskiva drivning	Remskiva pump
Motor 4 cyl. Bensin	84 mm in 0	132,5 mm in Ø
Motor 6 cyl	124 mm in 0	88 mm in 0
Motor 4 cyl. Diesel	100 mm in Ø R M P (115 mm)	132,5 mm in Ø



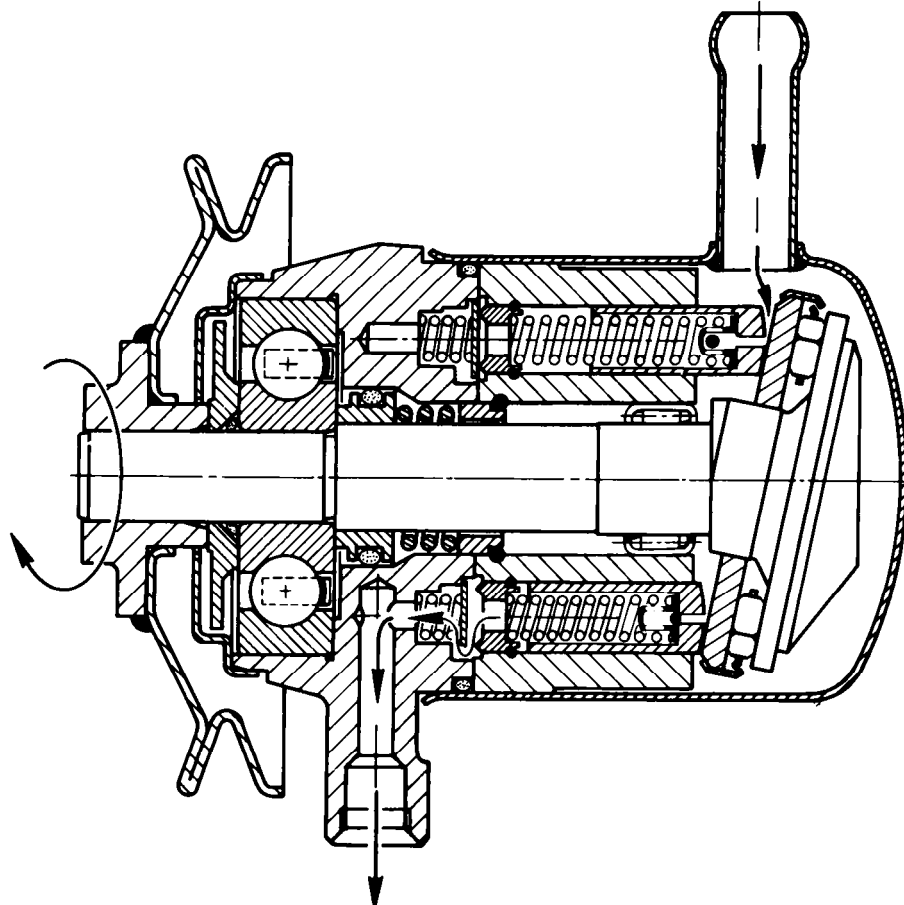
6

XM
390.00/1

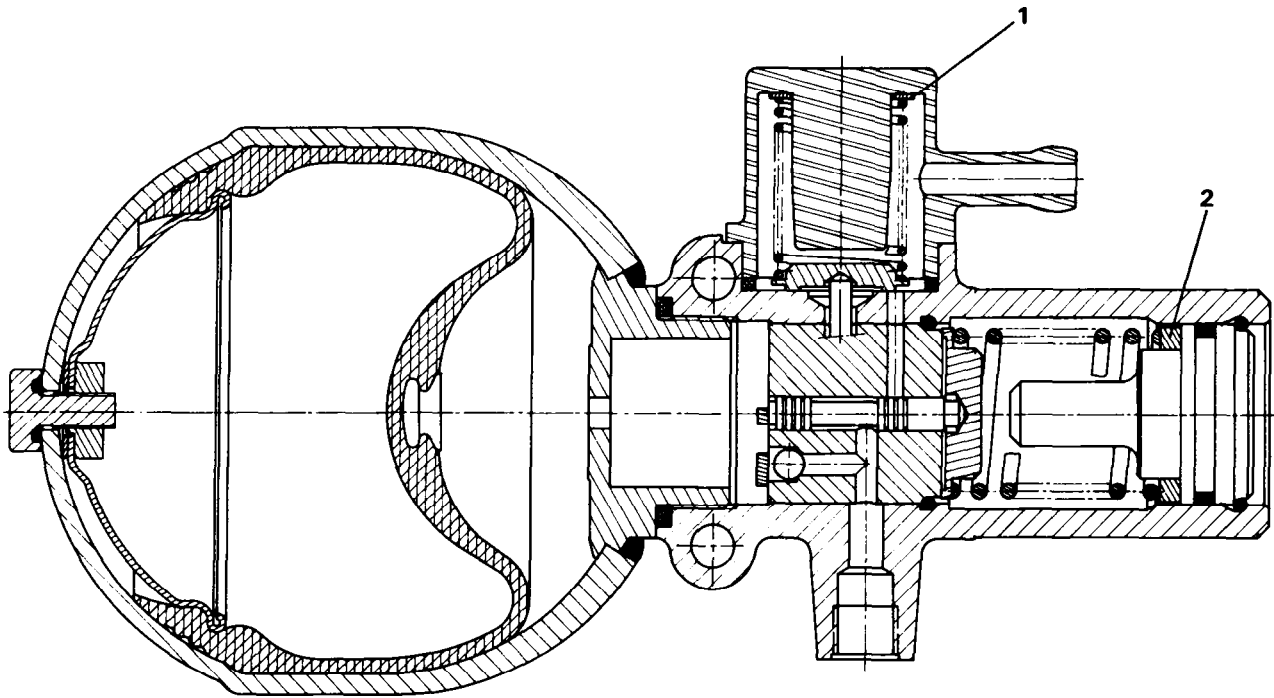
3



Y.39-1

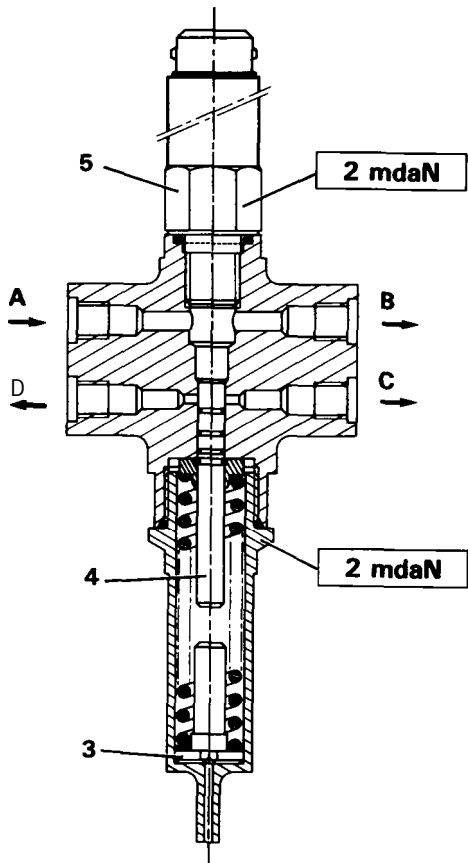


.39-24



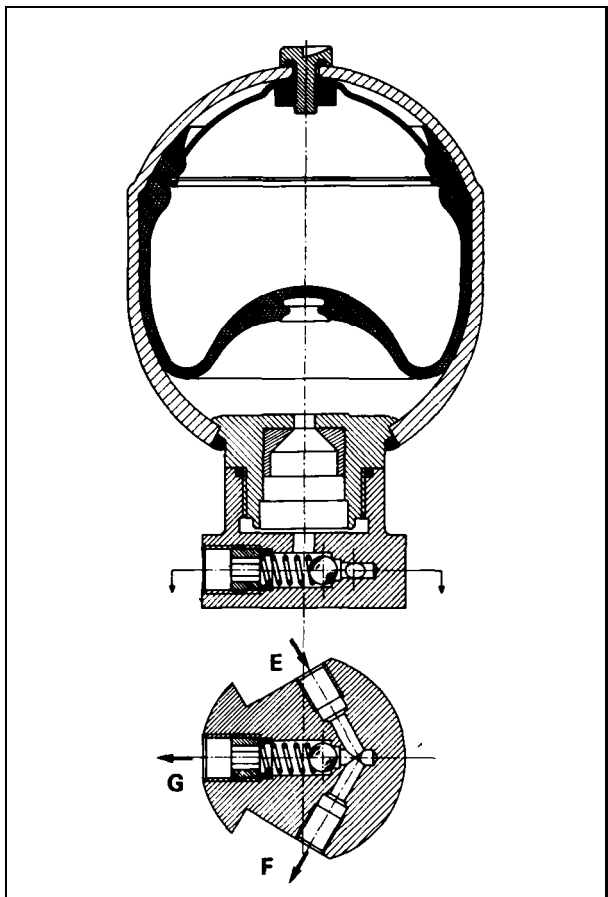
G. 39-9

I



Y.44-14

II



L. 39-7

III



TEKNISKA DATA OM HYDRAULSYSTEMET OCH ENSKILDA KOMPONENTER

XM
390.00/1

5

Tryckregulator: Fig. i

- Franslagstryck **170 ± 5 bar**
- Tillslagstryck **145 ± 5 bar**
- Tjocklek **på** shimsbricka (1) **0,3 mm**
- Tjocklek **på** shimsbricka (2) **0,3 till 0,7 mm**
- En shimsbricka **på** 0,3 mm ändrar trycket med: **ca. 3 bar**
- En shimsbricka **på** 0,7 mm ändrar trycket med: **ca. 7 bar**

Huvudackumulator: Fig.1

- Volym **400 cm³**
- Utgångstryck **62 ± 32 bar**

Bromsackumulator: Fig.III

(DIRAVI)

E: högtrycksingång

F: Centrifugalregulator, säkerhetsventil

G: Bromsventil

Säkerhetsventil: Fig.II

Tryckberoende slid (4)

Stigande tryck

(öppnar flödet vid C och D)

Fallande tryck

(stänger flödet vid C och D)

Tryck vid manokontakt

(kontrollampa slackt)

DIRASS	DIRAVI
80 till 100 bar	110 till 130 bar
80 bar min.	110 bar min.
80 till 100 bar	

Förklaring:

A : DIRASS; högtrycksinlopp
DIRAVI; matning servostyrning

B : DIRASS; matning bromsventil
DIRAVI; högtrycksinlopp

C : matning höjdregulator, fjädring bak

D : matning höjdregulator, fjädring fram

3 : shimsbrickor: tjocklek 0,9 mm

4 : slid

5 : manokontakt (tryckvakt)

DIRASS	DIRAVI
ø 4,5 mm	ø 4,5 mm
ø 3,5 mm	ø 4,5 mm
ø 3,5 mm	
ø 3,5 mm	



HYDRAULKRETS

Hydraulkretsschemorna är upplagda efter vilken styrning bilen är utrustad med. DIRASS står för servostyrning och DIRAVI står för servostyrning med automatisk återgång till "raktframläge"

Indelning görs så här:

- Allmän krets: Tryckkälla, servostyrning, fjädring och bromsar.
Utan extra utrustning.
- Funktionskrets: styrning; gashydraulisk fjädring; hydraktiv fjädring; bromsar; ABS-bromsar.

Representation i schemat

- Högtryckskrets
- - - - - Funktionskrets (reducerat tryck)
- Retur till LHM-behållare, gummislang
- - - - - Retur till LHM-behållare, metallrör
- - - - - Retur till LHM-behållare, plaströr

Identifiering av enheterna i hydraulschemorna

Tryckkälla

- 1 : LHM-behållare
- 2 : Högtryckspump (H.P.)
- 3 : Tryckregulator
- 4 : Säkerhetsventil

Styrning

DIRASS

- 10 : Fördelningsventil
- 11 : Manöverventil
- 12 : Servocylinder

DIRAVI

- 13 : Centrifugalregulator
- 14 : Kolv till hjärtskiva
- 15 : Slid i ventilhus
- 16 : Servocylinder
- 17 : Fyrvägskoppling med filter

Fjädring

Gashydraulisk fjädring

- 20 Höjdregulator fram
- 21 Höjdregulator bak
- 22 Höger fjäder fram
- 23 Vänster fjäder fram
- 24 Höger fjäder bak
- 25 Vänster fjäder bak

Hydraktiv fjädring

- 31 : Filterhållare
- 32 : Elektroventil
- 33 : Framfjädringsregulator
- 34 : Bakfjädringsregulator
- 35 : Trevägskoppling, tryckgivare
(Frambroms) 35 bar

Bromsar

- 40 : Bromsventil
- 41 : Bromsackumulator (DIRAVI)
- 42 : Höger frambroms
- 43 : Vänster frambroms

- 44 : Höger bakbroms
- 45 : Vänster bakbroms
- 46 : ABS-hydraulblock